

**ROZPORZĄDZENIE NR 1/2025
POWIATOWEGO LEKARZA WETERYNARII W DZIAŁDOWIE**

z dnia 11 marca 2025 r.

w sprawie zarządzenia środków związanych z wystąpieniem wysoce zjadliwej grypy ptaków (HPAI) u drobiu na terenie gminy Żuromin

Na podstawie art. 45 ust. 1 pkt 1 i 2, pkt 3 lit. b, pkt 4, 5a, 7, pkt 8e, 10 i 11 ustawy z dnia 11 marca 2004 r. o ochronie zdrowia zwierząt oraz zwalczaniu chorób zakaźnych zwierząt (Dz. U. z 2023 r., poz. 1075), art. 60 lit. b, art. 64 i 65 rozporządzenia Parlamentu Europejskiego i Rady (UE) 2016/429 z dnia 9 marca 2016 r. w sprawie przenośnych chorób zwierząt oraz zmieniające i uchylające niektóre akty w dziedzinie zdrowia zwierząt („Prawo o zdrowiu zwierząt”) (Dz. Urz. UE L 84 z 31.03.2009, str. 1, z późn. zm.) oraz art. 21 ust. 1 lit. b, art. 25, art. 40 i art. 42 rozporządzenia Delegowanego Komisji (UE) 2020/687 z dnia 17 grudnia 2019 r. uzupełniające rozporządzenie Parlamentu Europejskiego i Rady (UE) 2016/429 w odniesieniu do przepisów dotyczących zapobiegania niektórym chorobom umieszczonym w wykazie oraz ich zwalczania (Dz. Urz. UE L 174 z 03.06.2020, str. 64, z późn. zm.) zarządza się, co następuje:

§ 1. 1. W związku ze stwierdzeniem choroby zakaźnej zwierząt – wysoce zjadliwej grypy ptaków (HPAI) i wyznaczeniem ogniska tej choroby w gospodarstwie położonym w miejscowości Wiadrowo, gmina Żuromin, powiat żuromiński, województwo mazowieckie ustanawia się obszar zagrożony wystąpieniem wysoce zjadliwej grypy ptaków (HPAI), zwany dalej obszarem zagrożonym, obejmujący teren w:

1) gminie Płońsk, w granicach administracyjnych miejscowości Zalesie, na południe od linii łączącej miejscowości Przerodki-Sarnowo,

2) gminie Lidzbark, w granicach administracyjnych miejscowości Stare Dłutowo i Marszewnica, na południe od linii łączącej miejscowości Przerodki-Sarnowo, w granicach administracyjnych miejscowości Glinki na południe od linii łączącej miejscowości Nowy Świat-Zieluń-Osada.

2. Obszar, o którym mowa w ust. 1 przedstawia poglądowa mapa stanowiąca załącznik do rozporządzenia.

§ 2. 1. Na obszarze zagrożonym, o którym mowa w § 1 ust. 1, nakazuje się:

1) niezwłoczne usuwanie zwłok drobiu lub innych ptaków z terenu gospodarstwa;

2) niezwłoczne czyszczenie i odkażanie środków transportu i sprzętu wykorzystywanych do transportu drobiu lub innych ptaków, ich mięsa, paszy, ściółki lub nawozów naturalnych oraz innych przedmiotów lub substancji, które mogły zostać skażone wirusem wysoce zjadliwej grypy ptaków;

3) stosowanie środków bezpieczeństwa biologicznego przez osoby wchodzące do gospodarstwa lub z niego wychodzące, w celu wykluczenia rozprzestrzeniania się wysoce zjadliwej grypy ptaków; w szczególności wyłożenie mat dezynfekcyjnych przed wejściami, wyjściami, wjazdami i wyjazdami do i z gospodarstw utrzymujących drób oraz odkażanie rąk i obuwia przez osoby wchodzące z gospodarstwa oraz z niego wychodzące;

4) posiadaczowi zwierząt:

a) niezwłoczne informowanie właściwego miejscowo powiatowego lekarza weterynarii o zwiększonej

zachorowalności lub śmiertelności lub znacznym obniżeniu produktywności drobiu utrzymywanego w gospodarstwie,

b) zgłaszanie miejsc, w których przebywają zwierzęta z gatunków wrażliwych na wysoce zjadliwą grypę ptaków (HPAI) właściwemu miejscowo powiatowemu lekarzowi weterynarii;

5) oznakowanie obszaru, poprzez ustawienie na zewnętrznej granicy tych obszarów, na ustalonych przez właściwe organy drogach publicznych lub drogach wewnętrznych, tablic ostrzegawczych z czarnym napisem na żółtym tle o następującej treści:

„UWAGA!

WYSOCE ZJADLIWA GRYPA PTAKÓW OBSZAR ZAGROŻONY”

Tablice i napisy mają mieć takie wymiary, aby były czytelne z odległości co najmniej 100 metrów, oznakowane w sposób trwały, nie podlegający działaniu czynników atmosferycznych.

2. Na obszarze zagrożonym, o którym mowa w § 1 ust. 1, zakazuje się:

1) wprowadzania i wyprowadzania z gospodarstwa gdzie jest utrzymywany drób, drobiu lub innych ptaków utrzymywanych w gospodarstwie, bez zgody właściwego powiatowego lekarza weterynarii;

2) wywożenia lub rozrzucania ściółki lub nawozów naturalnych bez zgody właściwego powiatowego lekarza weterynarii;

3) organizowania targów, wystaw, pokazów lub konkursów, gdzie są gromadzone drób lub inne ptaki;

4) przemieszczania i transportu drobiu lub innych ptaków, w tym piskląt jednodniowych, drobiu odchowanego do rozpoczęcia nieśności, jaj wylęgowych oraz konsumpcyjnych bez zgody właściwego powiatowego lekarza weterynarii.

§ 3. Na obszarze określonym w § 1 ust.1, nakazuje się:

1) przeprowadzenie poszukiwania padłych, dzikich ptaków - w terminie 7 dni od dnia wejścia w życie rozporządzenia;

2) zgłaszanie przypadków padnięć dzikich ptaków lub podejrzenia wystąpienia u nich grypy ptaków.

§ 4. Nakazy i zakazy, o których mowa w § 2 i 3 obowiązują wszystkich mieszkańców oraz osoby przebywające czasowo na obszarze, o którym mowa w § 1 ust. 1.

§ 5. Wykonanie rozporządzenia powierza się Staroście Powiatu Działdowskiemu, Powiatowemu Komendantowi Policji w Działdowie, Powiatowemu Komendantowi Państwowej Straży Pożarnej w Działdowie, Zarządowi Dróg Powiatowych w Działdowie, Burmistrzowi Miasta i Gminy Lidzbark, Wójtowi Gminy Płońnica, zarządcom i dzierżawcom obwodów łowieckich.

§ 6. Burmistrz Miasta i Gminy Lidzbark i Wójt Gminy Płońnica oznaczają obszar zagrożony w sposób określony w § 2 ust. 1 pkt 5.

§ 7. Rozporządzenie wchodzi w życie z dniem podania do wiadomości publicznej w sposób zwyczajowo przyjęty na obszarze powiatu działdowskiego i podlega ogłoszeniu w Dzienniku Urzędowym Województwa Warmińsko-Mazurskiego.

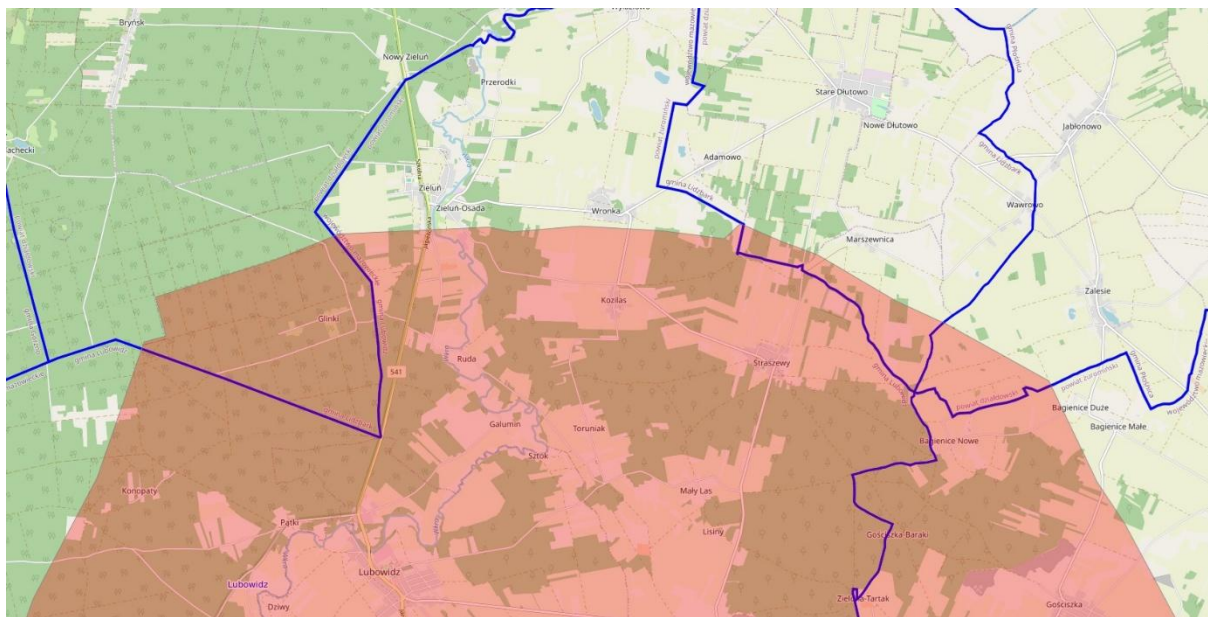
Powiatowy Lekarz Weterynarii w Działdowie

Wojciech Kościński

/podpisano elektronicznie/

Załącznik
do Rozporządzenia Nr 1
Powiatowego Lekarza Weterynarii w Działdowie
z dnia 11 marca 2025 r.

w sprawie zarządzenia środków związanych z wystąpieniem wysoce zjadliwej grypy ptaków (HPAI) u drobiu na terenie gminy Żuromin



Uzasadnienie

do projektu rozporządzenia Powiatowego Lekarza Weterynarii w Działdowie w sprawie zarządzenia środków związanych z wystąpieniem wysoce zjadliwej grypy ptaków (HPAI) w związku z wystąpieniem w dniu 04 marca 2025 r. na terenie powiatu żuromińskiego, w gminie Żuromin w miejscowości Wiadrowo ogniska wysoce zjadliwej grypy ptaków u drobiu.

Grypa ptaków należy do chorób zakaźnych zwierząt zwalczanych z urzędu i jest wymieniona w załączniku nr 2 poz. 14 do ustawy z dnia 11 marca 2004 r. o ochronie zdrowia zwierząt oraz zwalczaniu chorób zakaźnych zwierząt (Dz. U. z 2023 r. poz. 1075).

Wysoce zjadliwa grypa ptaków jest zakaźną i wysoce zaraźliwą chorobą wirusową, na którą podatny jest zarówno drób jak i ptaki dzikie. Wystąpienie tej choroby powoduje ogromne straty gospodarcze.

Ustanowienie rozporządzeniem Powiatowego Lekarza Weterynarii w Działdowie obszaru zagrożonego oraz określenia zasad zachowania ludności na tych terenach jest zgodne z przepisami cytowanej na wstępie ustawy i przepisami szczególnymi oraz niezbędne dla zapewnienia bezpieczeństwa ludzi i zwierząt w trakcie działań zmierzających do likwidacji choroby.